



Pomáhat a chránit

KRAJSKÉ ŘEDITELSTVÍ POLICIE KRAJE VYSOČINA

Územní odbor Třebíč  
Dopravní inspektorát

Č. j. KRPJ-57286-11/ČJ-2017-161006

Třebíč 17. července 2017  
Počet stran: 2Značky Vysočina s.r.o.  
PAVLOV 12  
589 01 PAVLOV**Dopravní omezení, sil. č. II/392 Kralice nad Oslavou, ul. Nádražní, Kralice nad Oslavou, výstavba kanalizace, pracovní místa mimo uzavřený úsek silnice - stanovisko**

DI Policie ČR Třebíč po prostudování předložené žádosti, vypracované firmou Značky Vysočina s.r.o., datum: 13.7.2017, k umístění přechodného dopravního značení k výše uvedené akci, na základě ust. § 77a odst. 2 zákona č. 361/2000 Sb. O provozu na pozemních komunikacích ve znění pozdějších předpisů, ust. § 24 odst. 2 písm c) a § 25 odst. 1 zákona č. 13/1997 Sb. O pozemních komunikacích ve znění pozdějších předpisů, vydává

- 1) **souhlasné stanovisko s návrhem přechodného dopravního značení**
- 2) **souhlasné závazné stanovisko se zvláštní užívání komunikace (§25/6 písm. c) zák. 13/1997 Sb.)**
- 3) **souhlasné stanovisko s omezení obecného užívání uzavírkami a objízdkami**

za splnění následujících podmínek:

- **musí být respektovány a dodrženy podmínky uvedené ve stanovisku ze dne 14.6.2017, č. j.: KRPJ-57286-5/ČJ-2017-161006**

- použité dopravní značení a zařízení musí být schváleno pro provoz na pozemních komunikacích a musí odpovídat V.L. 6.1

- dopravní značení umístit dle předložené dokumentace v souladu s TP 66

- termín umístění PDZ: 07:00 hod. dne 25.7.2017 - 20:00 hod. dne 31.8.2017

- výstražná světla (typ 1) musí být v činnosti po celou dobu umístění PDZ

Bráfova třída 1247/11  
674 01 Třebíč

Tel.: 724273075

Fax:

Email: pavel.roudensky@pcr.cz

ID DS: x9nhptc

POZNÁMKA: Veškeré dopravní značení v rozporu s přechodným značením bude zneplatněno či zakryto.  
Dopravní značení bude užito dle Tp66 Zásady označování pracovních míst na pozemních komunikacích.

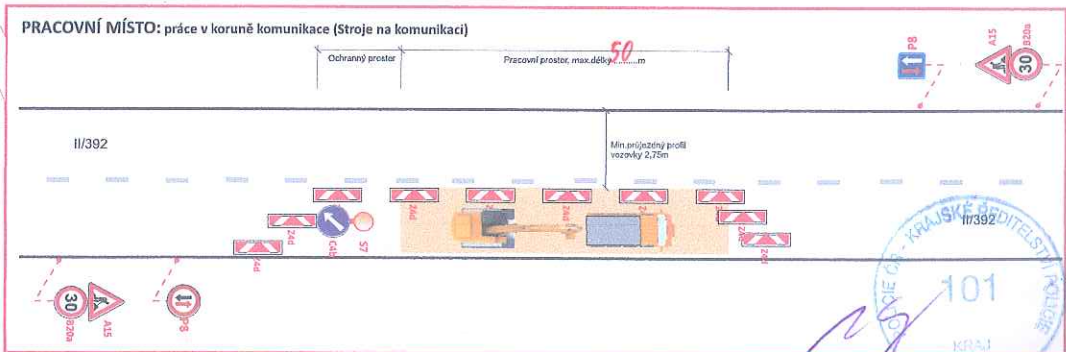
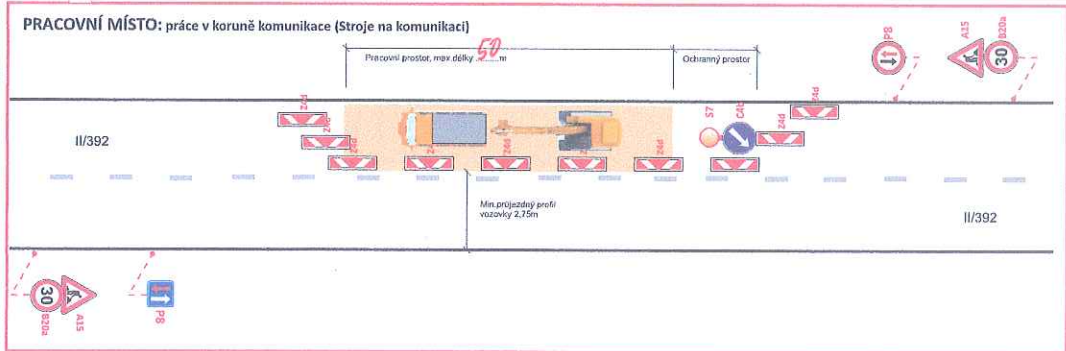
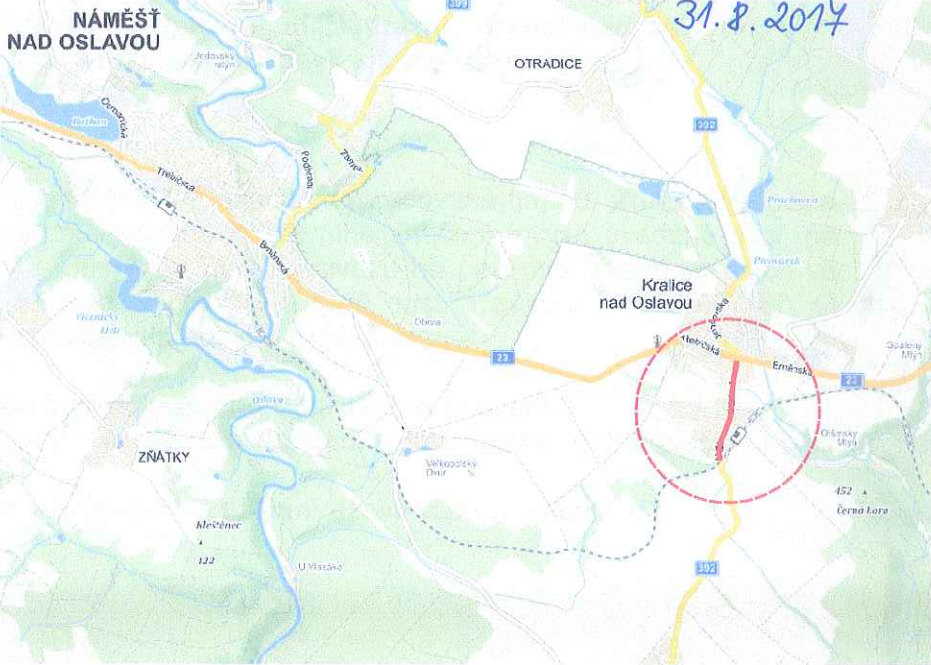
VYPRACOVAL	Kašpar Vojtěch			
TERMÍN	Dle HGM			
KRAJ: Vysočina	OKRES: Třebíč	KÚ: Kralice n. Oslavou	DATUM	07/2017
STAVBA: <b>Kanalizace Kralice nad Oslavou</b> <b>DIO - situace posuvného pracovního místa za uzavírky ul. Nádražní</b>			FORMÁT	A3
NÁZEV VÝKRESU: <b>SITUACE PŘECHODNÉHO DOPRAVNÍHO ZNAČENÍ</b>			Značky Vysočina s.r. o. Kovčova 11, 250 02 Třebíč IČ: 618 28 558 DI: 118 08 998	

Souhlasíme  
17.7.2017

Krajská správa a údržba  
silnic Vysočiny, příspěvková organizace  
Kosovska 1122/16, 586 01 Jihlava  
IČO: 00090450  
Oddělení TSU Třebíč tel.: 568 839 811  
Hrobovická 1102, 674 02 Třebíč

- LEGENDA:
- IS11b
  - PŘECHODNÉ SVISLÉ DOPRAVNÍ ZNAČENÍ
  - SVISLÉ DOPRAVNÍ ZNAČENÍ - uzavírka sil II/392
  - ZÁPOR PK - posuvné prac.místo

Termín: 25.7.2017 -  
31.8.2017



101  
KRAJ VYSOČINA